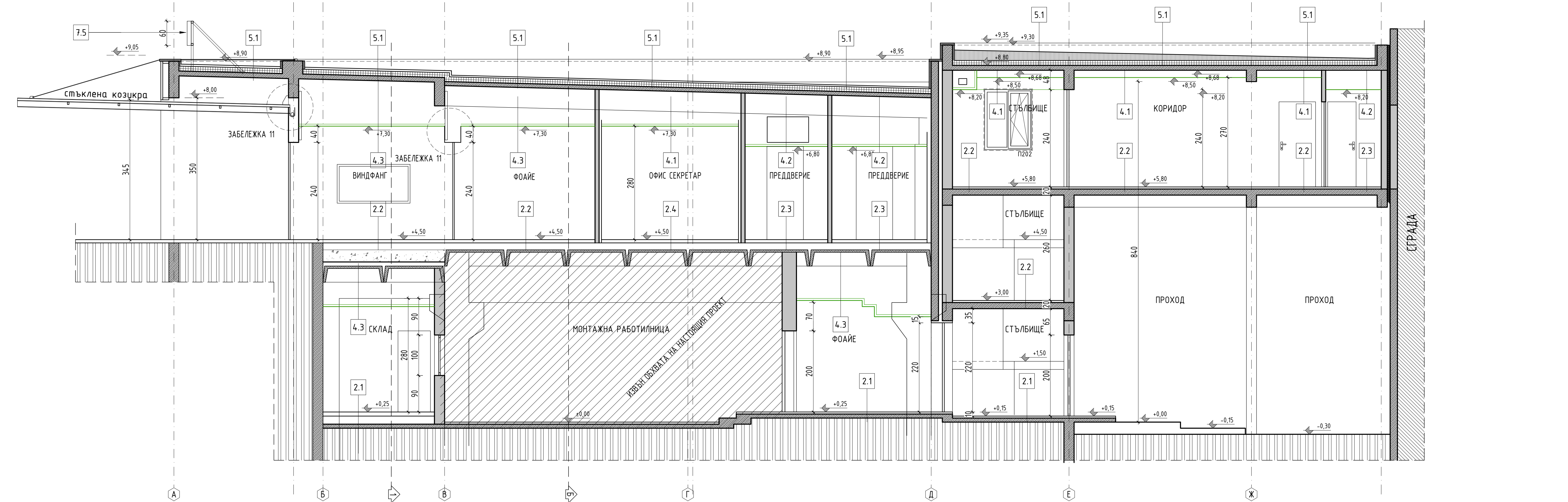
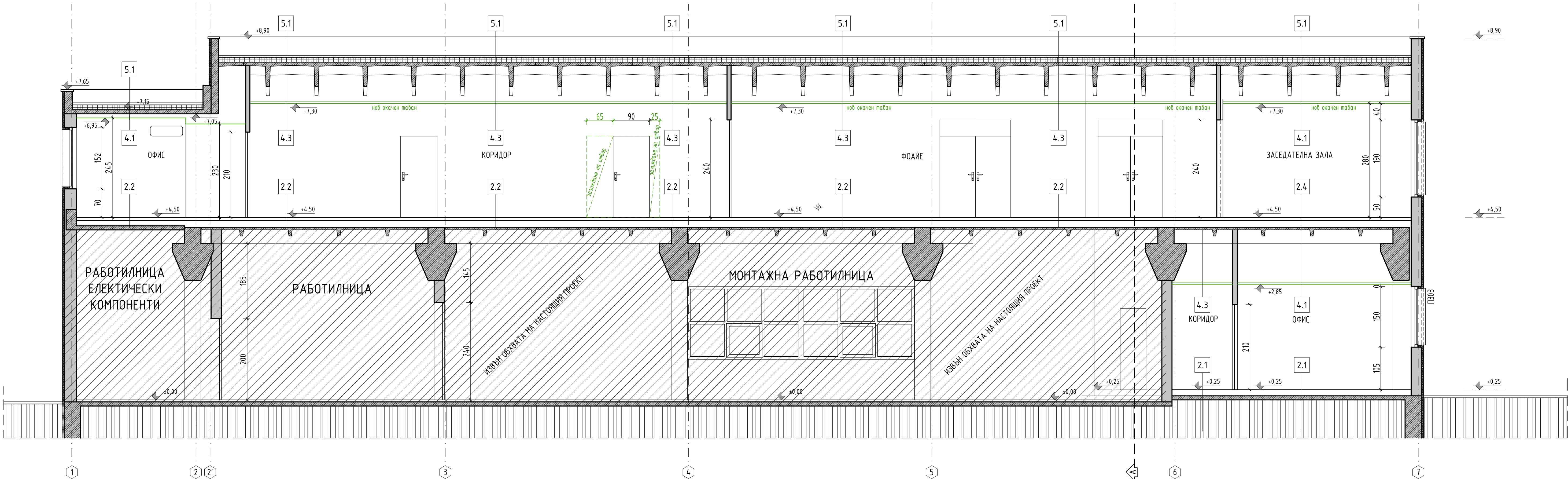


□	ЛЕГЕНДА ОГРАЖАЩИ ЕЛЕМЕНТИ
2	ПОДПОВЕ
2.1	- аранжиресни плочи - лепилен слой - аранжиресна бетонова настилка - подложен бетон - обрелен настип - зема основа
2.2	- аранжиресни плочи - лепилен слой - бетонова зам за наклон - стоманобетонна плоча
2.3	- аранжиресни плочи - лепилен слой - хидроизолация - бетонова зам за наклон - стоманобетонна плоча
2.4	- бетонова ламелна настилка - подложка - бетонова зам за наклон - стоманобетонна плоча
3	СТЕНИ
3.1	- интериорна боя - полимерна шпакловка - възстановяване на обшивка от гипскартон след положане на инсталации - стоманена констр. за предстена обшивка - въздух - газобетонна зидария
3.2	- интериорна боя - полимерна шпакловка - гипскартон 2 пласла - стоманена констр. за предстена обшивка - въздух - нова газобетонна зидария
3.4	- интериорна боя - полимерна шпакловка - газобетонна настилка - газобетонна зидария
3.5	- аранжиресни плочи - лепилен слой - хидроизолация - бетонова шпакловка - газобетонна зидария
3.6	- аранжиресни плочи - лепилен слой - хидроизолация - гипскартон 2 пласла - стоманена констр. за предстена обшивка - въздух - газобетонна зидария
3.7	- аранжиресни плочи - лепилен слой - хидроизолация - гипскартон 2 пласла - стоманена констр. за предстена обшивка - въздух - газобетонна зидария
3.8	- аранжиресни плочи - лепилен слой - хидроизолация - шпакловка на циментна основа - газобетонна зидария
3.9	- интериорна боя - полимерна шпакловка - гипскартон 1 пласл - екранираш ЕМТ материал - гипскартон 1 пласл - стоманена констр. за предстена обшивка - въздух - газобетонна зидария
4	ТАВАНИ
4.1	- стоманобетонна плоча - въздух - демонтаж на разстерен окачен табан - тополизоляция - стоманени профили за гипскартон - гипскартон 1 пласл - полимерна шпакловка - интериорна боя
4.2	- стоманобетонна плоча - въздух - демонтаж на алуминиев ламелен окачен табан - тополизоляция - стоманени вобачи - нов алуминиев ламелен окачен табан
4.3	- стоманобетонна плоча - въздух - поднина на разстерен окачен табан
5	ПОКРИВИ
5.1	- 2 пласла димпна ролонна хидроизолация - 2 пласла димпна ролонна хидроизолация - бетонова замазка за наклон - нова тополизоляция XPS - 2 пласла димпна ролонна хидроизолация - бетонова замазка за наклон - счл. тополизоляция XPS - счл. носеща конструкция
6	ФАСАДНИ СТЕНИ
6.1	- тънкопленна настилка - орг. шпакловка на циментова основа - дълготрайнибаи арми - съществуваща компания - тополизоляционна система EPS - 5 см
6.2	- поднина на окачена стъклена фасада, стъклен панел
6.3	- поднина на окачена стъклена фасада, стъклен панел
6.4	- поднина на окачена фасада от алуминиеви композиции панели
6.5	- съществуваща компания - тополизоляционна система EPS - 5 см
6.6	- съществуваща компания - тополизоляционна система XPS - 5 см
7	ФАСАДНИ ЕЛЕМЕНТИ
7.1	- поднина на боярна с нова от PVC профил и стъклопакет
7.2	- акрилен метален паралел
7.3	- метална стъкла за аварийно-спасителни действия
7.4	- фирмен надпис по проект на производителя носещата конструкция на надписа да се гледа от част конструктивна



РАЗРЕЗ "А" M1:50



РАЗРЕЗ "Б" M1:50

- ЗАБЕЛЕЖКА:
- Всички размери са в см, етажните вертикални копи са в метри.
  - Да се четат само копирките и надписите. Графично отечени размери от чертежа са невалидни.
  - Височината на вратите и прозорците да се счита от кола галов под.
  - Мерките на вратите и прозорците са зидарски.
  - За инсталациите (ОВ, ВК, ЕЛ) да се гледат съответните проекти.
  - За всички копия, щито и други носещи конструктивни елементи да се гледа проекта по част конструктивна.
  - При изпълнение на настилки, шпакловки, облицовки и настилки да се спазват изискванията на фирмата производител.
  - Водят отбавеността и всички други характеристики, са дадени в спецификация двора.
  - При неясноти по брое на изпълнението да се търсят проектите по съответната част.
  - Вратите, отделни стъклени елементи от етажните на всички нива са с приспособление за сменяемостта и са димпирани.
  - При запълване на (СМР) разкриване на частите да се избяга прекопана за извършване на олед и даване на допълнителни указания.

- ЛЕГЕНДА:
- СЪЩЕСТВУВАЩИ ЕЛЕМЕНТИ
  - НОВИ ЕЛЕМЕНТИ
  - ЕЛЕМЕНТ ЗА РАЗВЪРЩАВАНЕ
  - ЕЛЕМЕНТИ ЗА ПОДМИНА



ВЪЗЛОЖИТЕЛ / CLIENT:  
ВЪЗЛОЖИТЕЛ / CLIENT:  
ОБЕКТ / PROJECT NAME:  
ТЕКУЩ РЕМОНТ  
НА АДМИНИСТРАТИВНА СГРАДА  
НА "АЕЦ Козлодуй - Нови мощности" ЕАД.

МЕСТОПОЛОЖЕНИЕ / PROJECT LOCATION:  
ул."Панайот Хитов" №1а, гр. Козлодуй  
общ. Козлодуй, обл. Враца.  
ид. сграда: 37798.501.41.3, 37798.501.41.4

ЧАСТ / SECTOR:  
АРХИТЕКТУРА / ARCHITECTURE  
ПРОЕКТАНТ / DESIGNER:  
АРХ. АНГЕЛ ЕНКИН  
ПРОЕКТАНТСКА ПРАВОМОЩНОСТ / STAMP:

ЧЕРТЕЖ / DRAWING:  
РАЗРЕЗИ  
СЪГЛАСУВАЛИ / IN COORDINATION WITH:  
АРХИТЕКТУРА И /B/ ARCHITECTURE, IS:  
инж. Ангел Енкин  
ИНЖЕНЕРСТВО / STRUCTURE:  
инж. Коста Димов  
ЕЛЕКТРО / ELECTRO:  
инж. Тодор Петранов  
ВЪН / WVS:  
инж. Стан Стоянов  
ОБНОВИ / RENOV:  
инж. Стан Попов

ФАЗА / STAGE:  
ТЕХНИЧЕСКИ ПРОЕКТ / TECHNICAL DESIGN  
МАЩАБ / SCALE:  
M 1:50  
РЕВИЗИЯ / REVISION:  
REV 01  
ДАТА / DATA:  
12.2024 г.  
ЛИСТ / SHEET:  
5/9